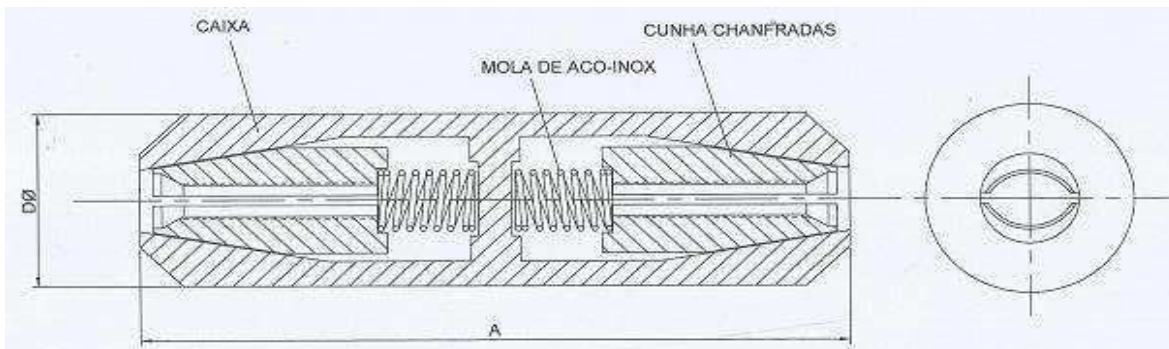


CONECTOR DE EMENDA DE ENGATE RÁPIDO (AUTOMATIC SPLICE)

Tecnologia, inovação e produtividade na emenda de cabos aéreos

SIMPLESMENTE PERFEITOS



Nr.	MEDIDA DO CABO	Ø Ext Cabo	A	D
5892/1	6 ate 1 AWG	4,65 a 8,34	165	37
5892/2	1/0 ate 3/0 AWG	9,36 a 11,79	170	44
5892/3	4/0 AWG ate 556,5MCM	13,23 a 21,75	286	76

CONECTORES DE EMENDA DE ENGATE RÁPIDO THS

Os Conectores de Emenda de Engate Rápido THS para cabos são projetados para gerar uma conexão permanente de condutores de dimensão 6 AWG até 556,5 MCM da forma mais rápida e prática possível e sem a necessidade de uso de ferramentas aumentando a produtividade da equipe de instalação.

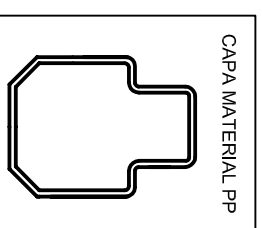
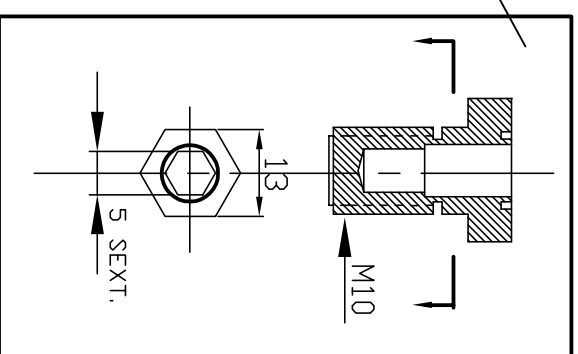
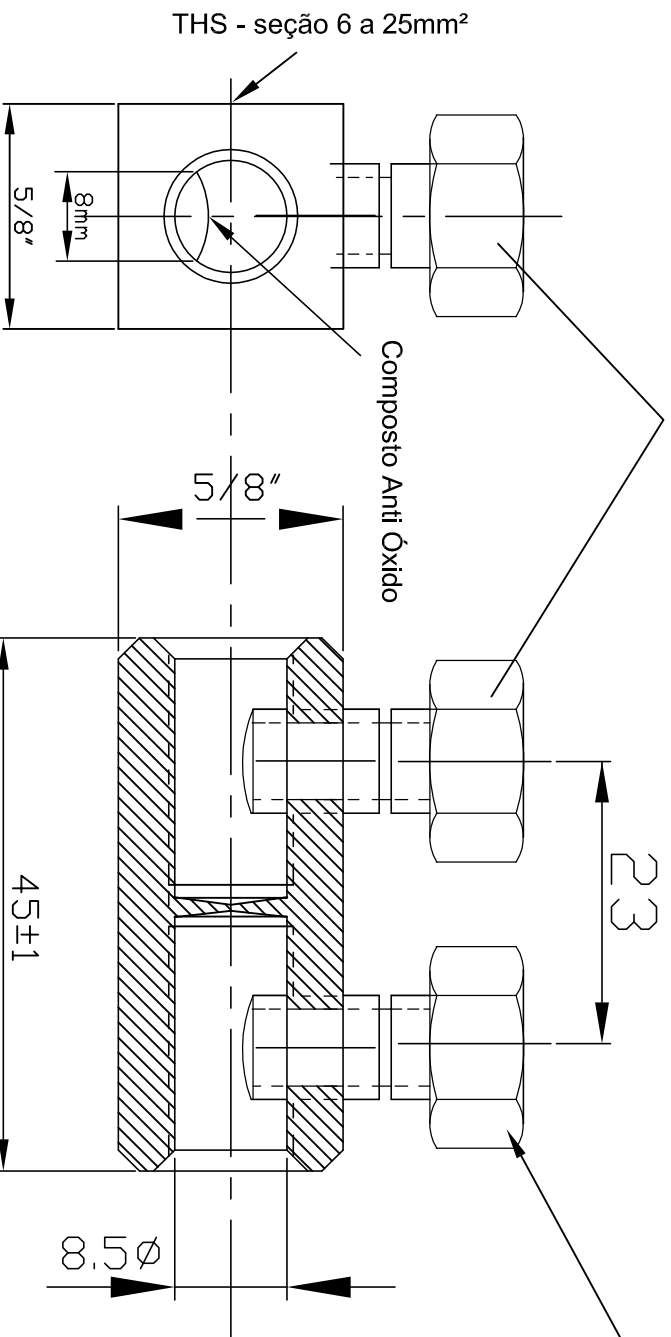
Provido de janela de verificação de conexão os Conectores de Emenda THS permitem verificar rapidamente se o cabo está inserido corretamente, garantindo uma conexão ideal, ao mesmo tempo que impedem o acúmulo de água no interior do conector.

Outras características do Conector de Emendas THS:

- Cunhas chanfradas ajudam a inserção do cabo e garantem uma boa área de contato
- A tensão mecânica necessária para garantir o contato elétrico é mínima e é proveniente do próprio peso dos cabos
- Testado conforme ANSI C 119.4 para conectores de classe A
- Garantia de qualidade da conexão através da janela de inspeção visual
- Embalagem individual selada que impede contaminação antes do uso

CONECTOR TORQUIMETRO (UNITORQ) PARA LIGAÇÃO (EMENDAS) DE CABOS DE 6 a 25mm²

Parafuso UNITORQ permitindo utilizar chave 13mm





NOTAS:

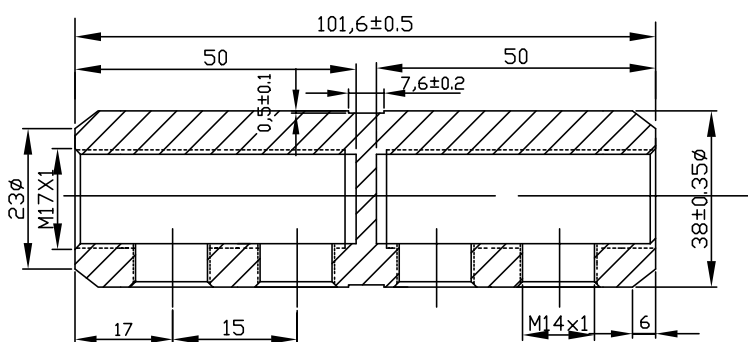
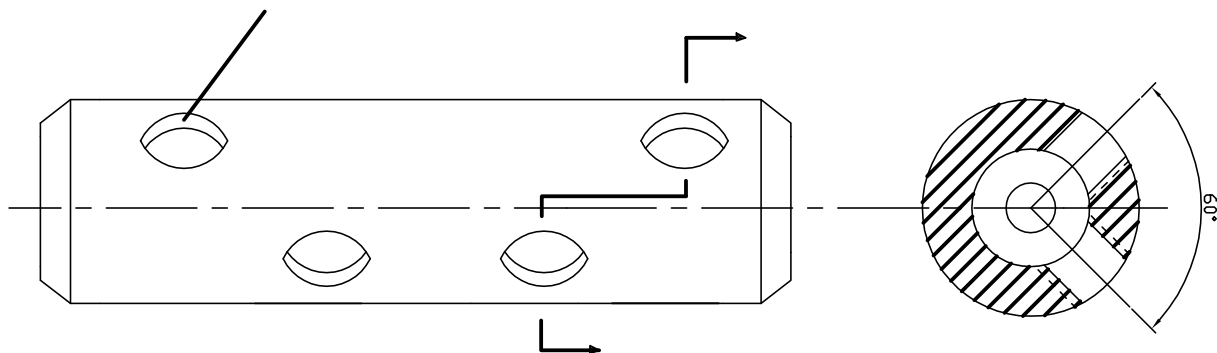
- 1-UTILIZAÇÃO: CONECTOR TORQUIMETRO PARA RAMAL DE LIGAÇÃO EM BAIXA TENSÃO.
- 2-MATERIAL: Liga de Alumínio permitindo a conexão em cabos de cobre e alumínio (com pasta antioxidação) de 6 a 25mm². A vantagem construtivo do conector - UNITORQ - está no ponto exato de ruptura do parafuso de torque. O parafuso rompendo suavemente quando o torque de aperto no cabo é atingido. Desta forma no mesmo borme, seja para aperto de um cabo com 6mm², seja para um cabo de 25 mm² a ruptura do parafuso de torque ocorrerá sempre no mesmo lugar, garantindo a integridade do parafuso de aperto, do torque plicado ao cabo e da integridade do conjunto em qualquer condição.

3-IDENTIFICAÇÃO: MARCA DO FABRICANTE.

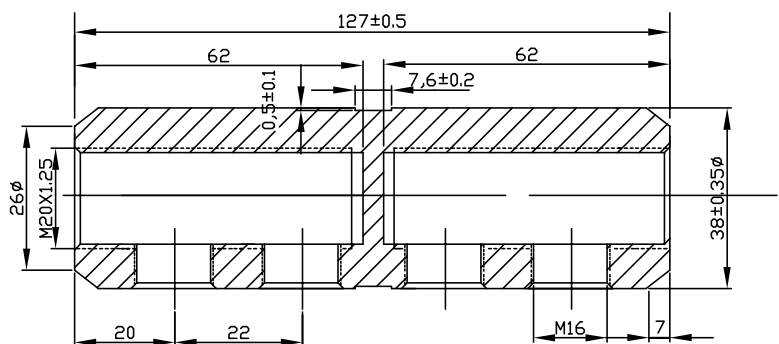
4-ENSAIOS CONF. ESPECIFICAÇÃO TÉCNIC NTE-022-1.

Revisão	1	2	3	4	5															
Responsável THS	 Industria e Comercio Ltda																			
Data	25.05.05	Descrição CONECTOR EMENTA PARA CABO 6 a 25mm ²																		
Des.	Hermann																			
Ver.	Saulo																			
Esc.	1:1																			
DIBEDRO	Nr. de Ref. 																			
Desenho N.º 5793																				

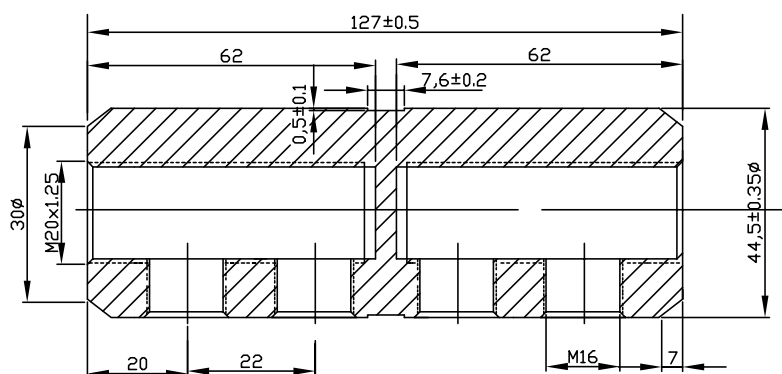
4 x FURO COM ROSCA



PARA CABO
3AWG a 300kcmil
(6 a 17Ø)

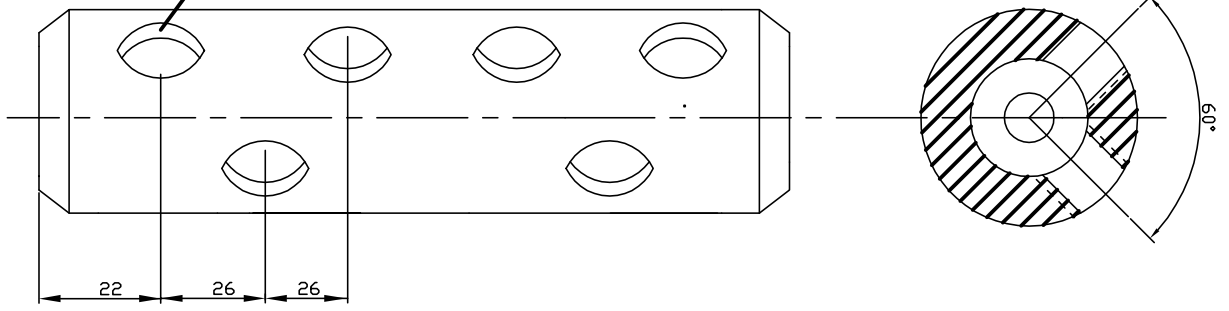


PARA CABO
1/0AWG a 450kcmil
(8 a 20Ø)

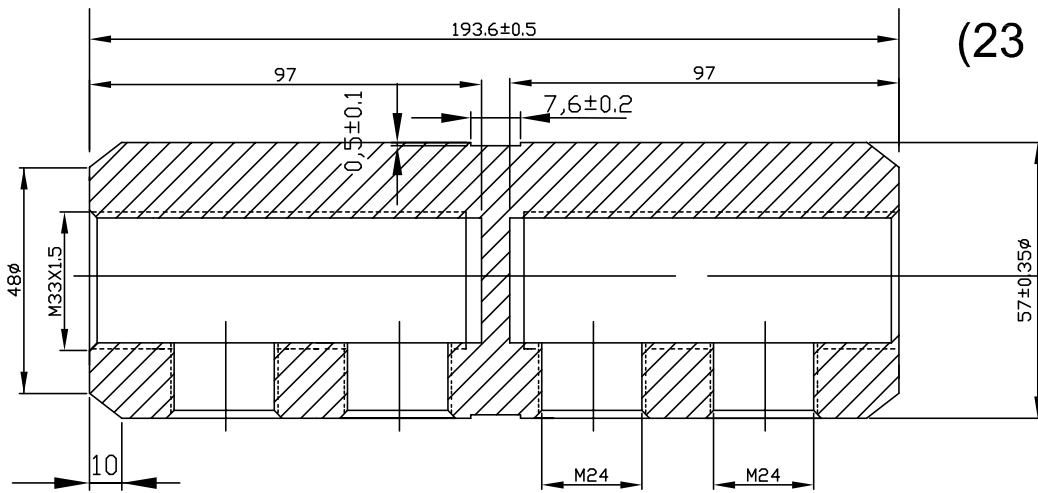


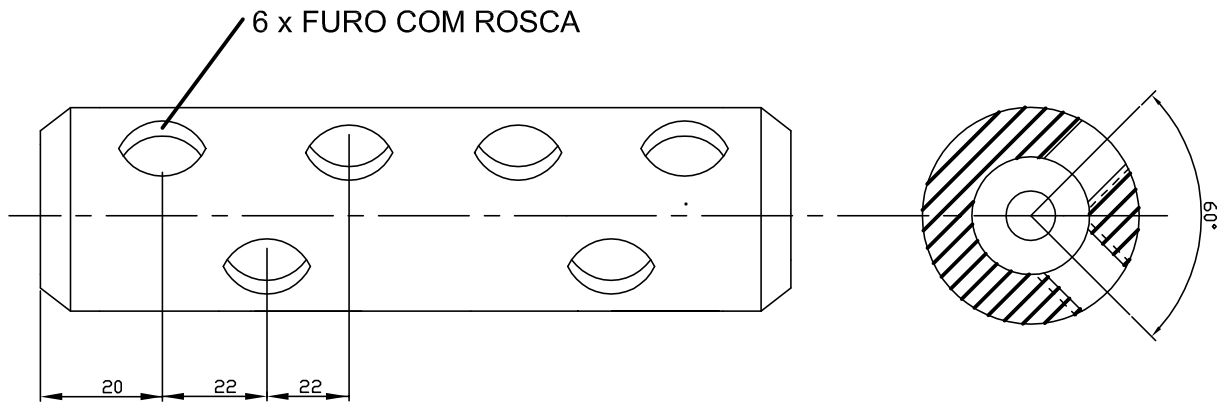
PARA CABO
1/0AWG a 450kcmil
(8 a 20Ø)

6 x FURO COM ROSCA

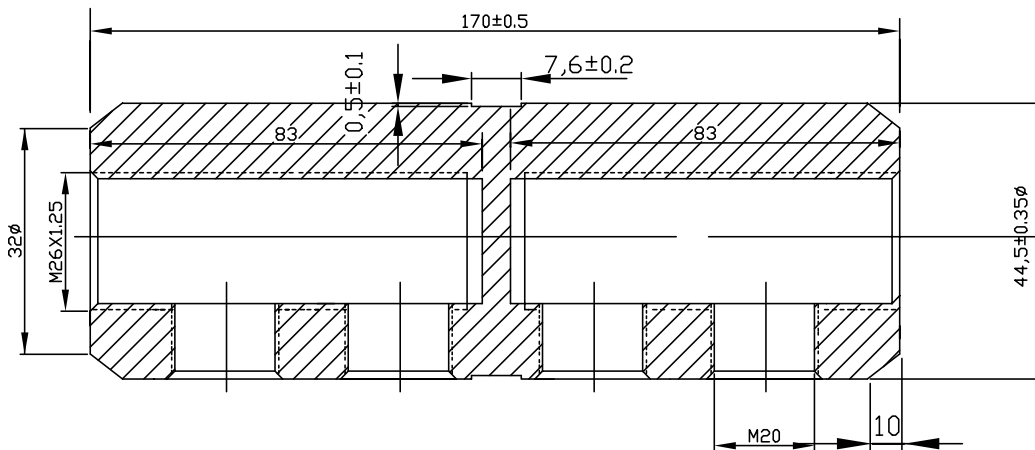


PARA CABO
600kcmil a 1250kcmil
(23 a 33Ø)

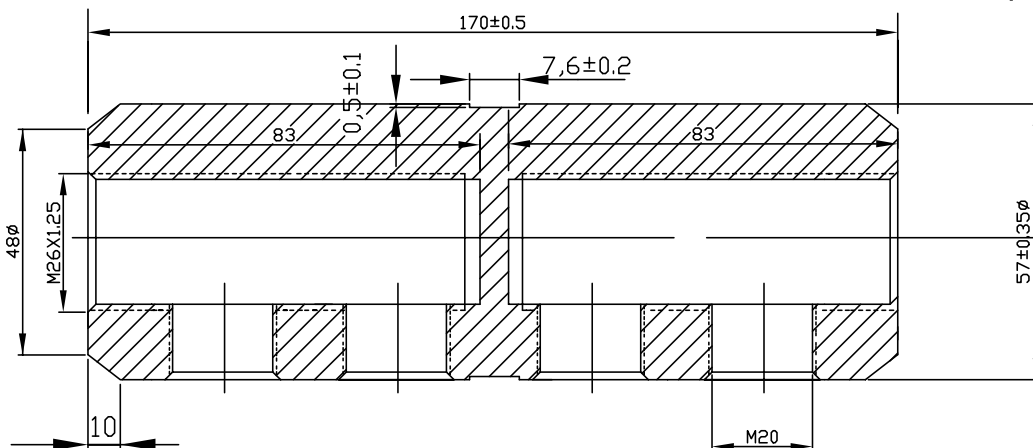




PARA CABO
350kcmil a 750kcmil
(17 a 26Ø)



PARA CABO
350kcmil a 750kcmil
(17 a 26Ø)



PARAFUSO UNITORQ - PARAFUSO DE RUPTURA COM TORQUE CONTROLADO



Parafuso com rosca padronizada
(ISO, UNC, etc.)

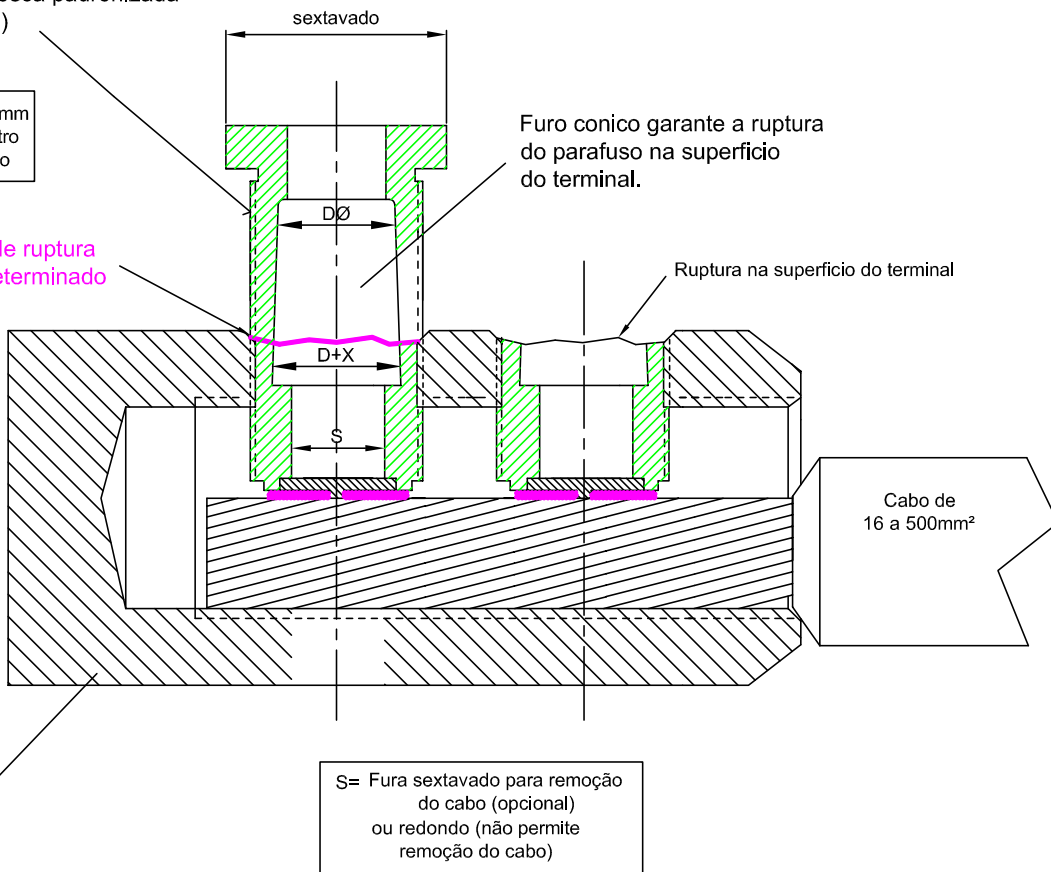
$X = 0.2$ a 0.5mm
conf. diametro
do Parafuso

Ponto de ruptura
pré - determinado

sextavado

Furo conico garante a ruptura
do parafuso na superfície
do terminal.

Ruptura na superfície do terminal



Terminal para
conexão de cabo

S= Fura sextavado para remoção
do cabo (opcional)
ou redondo (não permite
remoção do cabo)

Cabo de
16 a 500mm²

O parafuso UNITORQ garante um aperto com torque controlado, Além disso a ruptura do parafuso UNITORQ ocorre sempre na superfície do conector quando o torque de aperto ideal é atingido.

Como opcional o parafuso UNITORQ pode apresentar, após a ruptura, um sextavado interno que permite a remoção do cabo se necessário.