



Soluções criativas para você comutar, selecionar, controlar, ligar, e proteger seus processos industriais

SECCIONADORA DE TRANSFERÊNCIA MOTORIZADA

LINHA NTM

CORRENTE: 630 a 1000A

Conforme Norma NBR-IEC 60947-1/3

Vantagens:

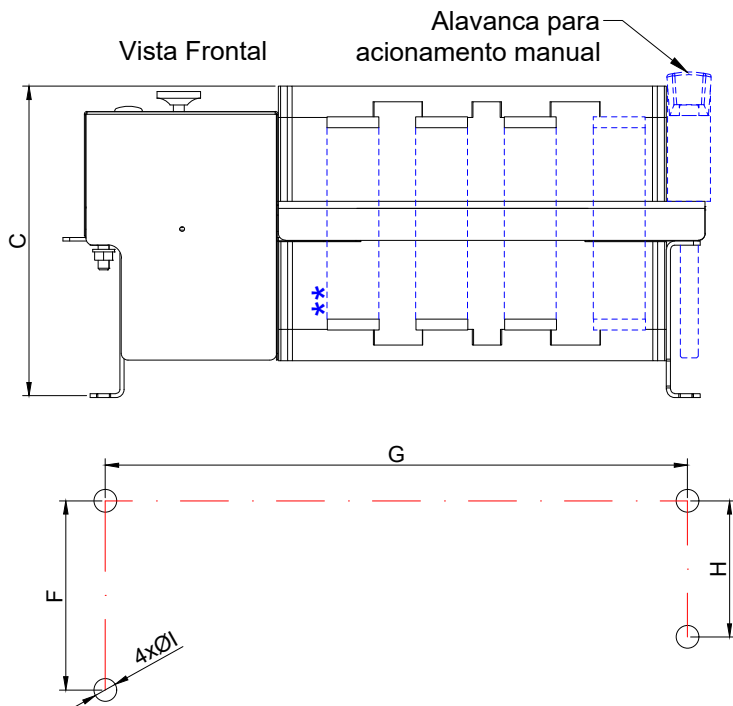
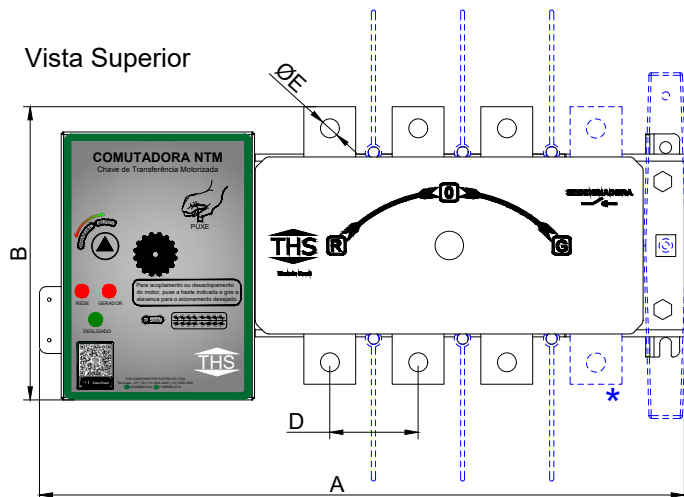
- Alta segurança na operação.
- Rapidez na comutação.
- Comutação manual em caso de emergência.
- Facilidade na instalação.

As chaves seccionadoras de transferência motorizadas podem ser adquiridas em dois modelos NTM e NTA:

A NTM é utilizada quando o cliente já possui um sistema de identificação de queda de rede e precisa apenas da chave para realizar a transferência para o gerador.

As chaves NTM a conexão dos comandos elétricos são feitos por meio de um único conector múltiplo, otimizando a instalação.

Para correntes inferiores consultar catálogo da URM.



Corrente Nominal	Fixação									
	A	B	C	D	E	F	G	H	I	
630 a 1000A	477	216	230	65	Ø14	159	428	144	Ø8,5	

* 4º Polo Opcional

** Jumpers Opcionais

100%
BRA
% SIL

SEGURANÇA | TECNOLOGIA | EXPERIÊNCIA | QUALIDADE

Segundo IEC 60947-3			Corrente Nominal			
			I _{th}	630	800	1000
Corrente em Regime Permanente I _u			A	630	800	1000
Corrente Térmica Convencional I _{th}			A	630	800	1000
Tensão Nominal de Operação U _e			V	690VCA		
Tensão Nominal de Isolamento U _i			V	1000		
Tensão Nominal de Impulso Suportável U _{imp}			kV	12		
Capacidade de Operação em Carga I _e	AC-21	415V	A	630	800	1000
		500V	A	630	800	1000
		690V	A	630	800	1000
	AC-22	415V	A	630	800	1000
		500V	A	630	800	1000
		690V	A	630	800	1000
	AC-23	415V	A	630	660	690
		500V	A	550	565	575
		690V	A	410	410	410
Potência Nominal de Operação kW	AC-23	415V	kW	4	6	8
		500V	kW	9	10	10
		690V	kW	15	22	35
Corrente nominal de Curta Duração admissível I _{cw} (1s)			kA	18		36
Poder de fechamento em Curto-Circuito - 500V			kA	35		50
Corrente de Curto-Circuito Condicional			kA	50		
Fusíveis de Proteção Indicados - tipo gG/gL - 500V/690V			A	630	800	1000
Duração Mecânica			x10 ³	2,5		
Secção Máxima dos Condutores	Condutor rígido de Cobre		mm	30x10	(2x)40x10	
	Condutor flexível de Cobre		mm ²	2x150	2x240	
Torque nos parafusos			N/m	40		

- Temperatura Ambiente (°C): -5° a 55°
- Grau de Contaminação: 3 (típica para aplic. Industriais)
- Umidade Relativa do Ar máxima: 90%
- Categorias de utilização AC21A, AC22A e AC23A: contínuo (8h); ininterrupto
- Frequência em AC: 50/60Hz
- Categorias de utilização AC3 e AC4: intermitente; temporário
- Altitude Máxima: 2000m
- Interrupção de Correntes Contínuas: para L/R < 50ms a corrente I_e indicada pode ser considerada até tensões de 30VDC. Para tensões superiores ligar contatos em série.
- Para outras condições de Serviço Consulte-nos.

Outros Produtos THS

Chave Seccionadora NHTES - Sob Carga

Linha DPS 175 e 275

Linha Rotativas e Chaves de Sobrepôr

Linha TCF e Botoeiras

Linha Seccionadora 10A a 1600A

Linha Seccionadora de Transferência 10A a 1600A



THS COMPONENTES ELÉTRICOS LTDA
Sorocaba - SP | Tel: (15) 3225-3445 | (15) 3225-2354

comercial@thscomponentes.com.br | vendas@thscomponentes.com.br
www.thscomponentes.com.br

THS Componentes
 ths componentes eletricos
 ths-componentes-eletricos

